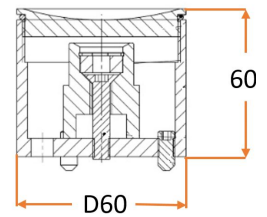
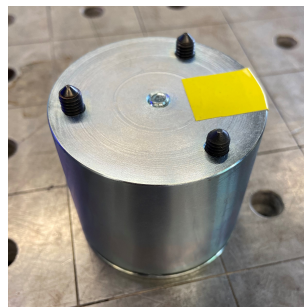
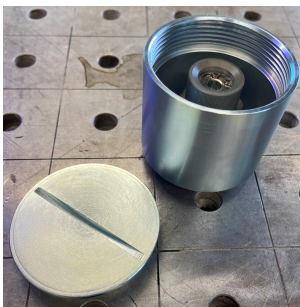


Fundamentreferenzpunkt (foundation reference point)

Beschreibung (Description)

Dieser Adapter ist für eine dauerhafte Installation als fester Referenzpunkten im Fundament (z.B. Betonboden) vorgesehen. Eine zusätzliche Dichtung im Deckel verhindert das Verschmutzen der Reflektoraufnahme. Drei Madenschrauben im Gehäuseboden dienen zur Korrektur der Einbauhöhe sowie der Verkipfung des Gehäuses.

This adapter is intended for permanent installation as a fixed reference point in the foundation (e.g. concrete floor). An additional seal in the lid prevents the reflector holder from being polluted. Three set screws in the case bottom can be used to correct the installation height and to tilt the housing.



Eigenschaften (Properties)

Material (material)	Metall	metal
Farbe (colour)	silber	silver
Beschriftung (label)	keine	none
Abmessungen (dimensions)	<ul style="list-style-type: none">Durchmesser ca. 60 mmHöhe ca. 60 mm	<ul style="list-style-type: none">diameter approx. 60 mmheight approx. 60 mm
Gewicht (weight)	0.5 kg	0.5 kg
Besonderheiten (characteristics)	Dichtung, Madenschrauben	sealing, set screws
Preis (price)	auf Anfrage	on request
Bemerkung (comment)	passend für 1.5 Zoll Kugel	suitable for 1.5 inch ball